

Tyto instrukce jsou pouze pro rodded systém

» **ROSEHILL RAIL CONTACTS**

Sales Enquiries

Phone +44 (0)1422 317 473
 Fax +44 (0)1422 835 786
 Email sales@rosehillrail.com

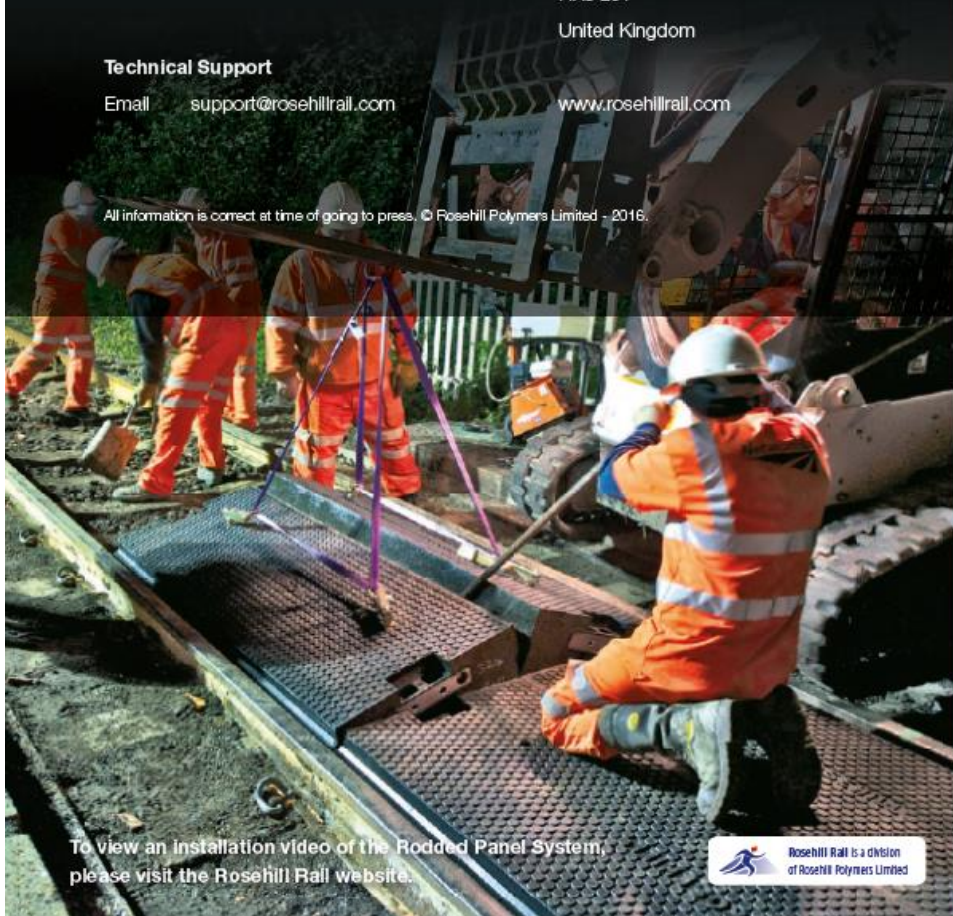
Beech Road
 Sowerby Bridge
 West Yorkshire
 HX6 2JT
 United Kingdom

Technical Support

Email support@rosehillrail.com

www.rosehillrail.com

All information is correct at time of going to press. © Rosehill Polymers Limited - 2016.

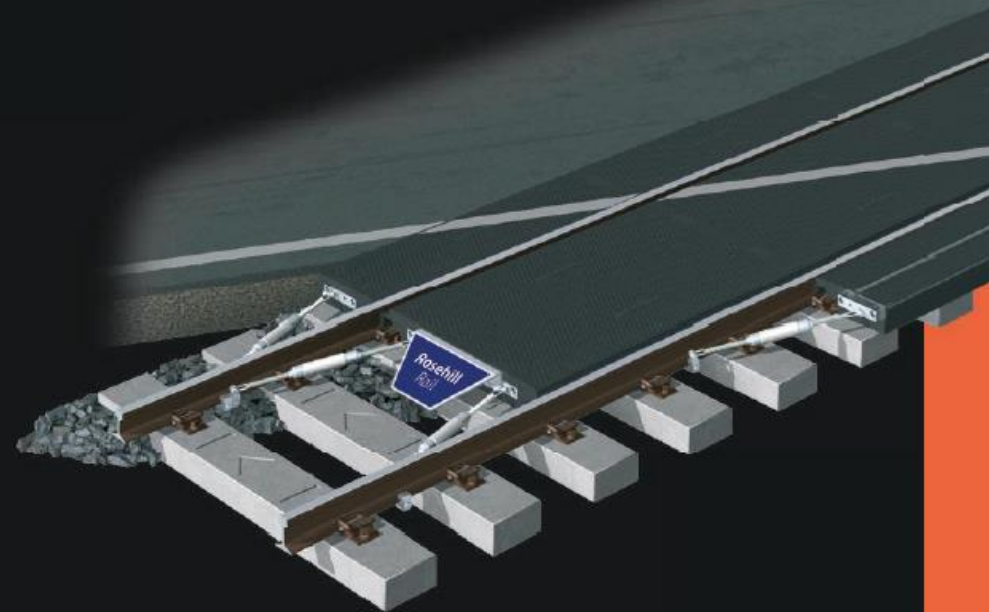


To view an installation video of the Rodded Panel System, please visit the Rosehill Rail website.



INSTALLATION & MAINTENANCE INSTRUCTIONS

FOR THE ROSEHILL RUBBER RAIL CROSSING
RODDED PANEL SYSTEM



PROVEN ENGINEERING EXCELLENCE

Tyto instrukce jsou pouze pro rodged systém

Metoda připojení panelu – rodged systém

- **Pro nové instalace přejezdů s použitím pryžových nebo betonových závěrných zídkek.** Závěrná zídka by měla být navržena tak, aby odpovídala šířce panelů – která je 713 mm od hlavy kolejnice po horní okraj vnitřní podpěry závěrné zídky. Základy by mely být vykopány do hloubky 830 mm pro umístění betonového základu 300 mm. Výška závěrné zídky by měla být nastavena o 3 mm výše než hlava kolejnice.
- **Pro nové instalace přejezdů s použitím plastových závěrných zídkek** – připravte základy 500 mm hluboké x 350 mm široké na obou koncích pražců v oblasti přechodu.
- Do základů pro závěrné zídky umístěte do hloubky přibližně 200mm směs betonu, stlačte a urovnejte do výšky 305 mm pod vrchní hranu koleje
- Přirazte závěrnou zídku těsně k vnějšímu panelu použitím svorek
- Vyplňte prostor nad a za závěrnými zídkami mixem betonu přibližně 70mm pod horní hranu koleje/vozovky, tak aby byl ponechán dostatečný prostor pro asfalt.
- **Pro stávající přejezdy** – odstraňte jakékoliv staré přechodové panely
- Překontrolujte, zda pražce jsou rovnoběžné s rozdělením po 600 mm a štěrk je zarovnan s horní částí pražce
- Odstraňte nečistoty z železničních svorek a pražců
- Určete střed přechodu, začněte od středních panelů a postupně pokračujte v umístování panelů na obě strany. Umístěte obě řady panelů a přišroubujte, jak je ukázáno na obr. č.1. **Je důležité spojit panely, jakmile jsou umístěny ne po dokončení celé řady.**
- **TIP:** pro snadnější umístění panelů může být použita mýdlová voda na okraje středních vnitřních panelů a na pryžové krycích deskách
- Utáhněte matky pomocí klíčů, dokud oba konce nebudou pevně přitaheny k sobě bez mezer. Zkontrolujte první šroub v každém panelu a ujistěte se, že je řádně dotažený (Šroub M16 – 2 šrouby pro každé spojení) **Utáhněte 395Nm (viz. instrukce na druhé straně)**
- **TIP:** Dva sady klíčů zkrátí výrazně dobu instalace.



- S použitím zvedacích kolíků umístějte vnitřní panely v párech (tvar stanu) a jednoduše posadte do jejich finální pozice – výrazně se zkracuje doba instalace viz. obr. č.2

Zkontrolujte upevnění po celé délce přechodu před tím, než umístíte pryžové krycí desky.



Namontujte gumové krycí desky, které vyplňují mezeru nad šroubovanými spoji, noužitím 5lb kladiva viz. obr. 3 & 4



- Krycí desky mohou být odstraněny zasunutím páčky mezi spoje a vyklopením nahoru, viz. obr.5

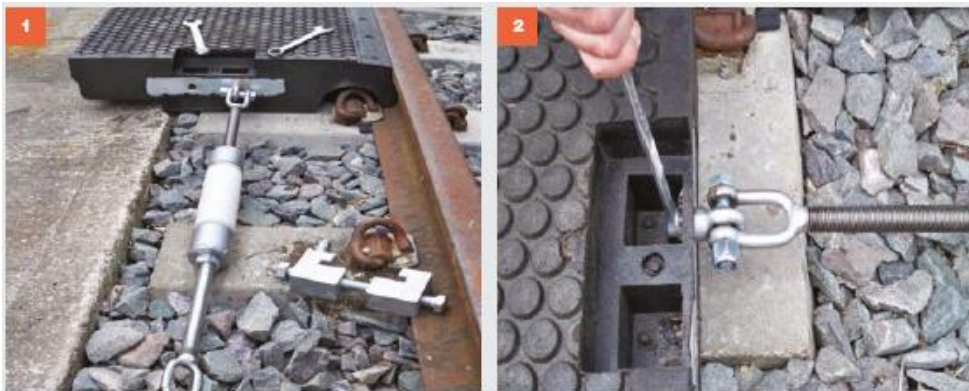
- Umístěte narážecí klín na oba konce přejezdu (viz. instrukce na druhé straně)



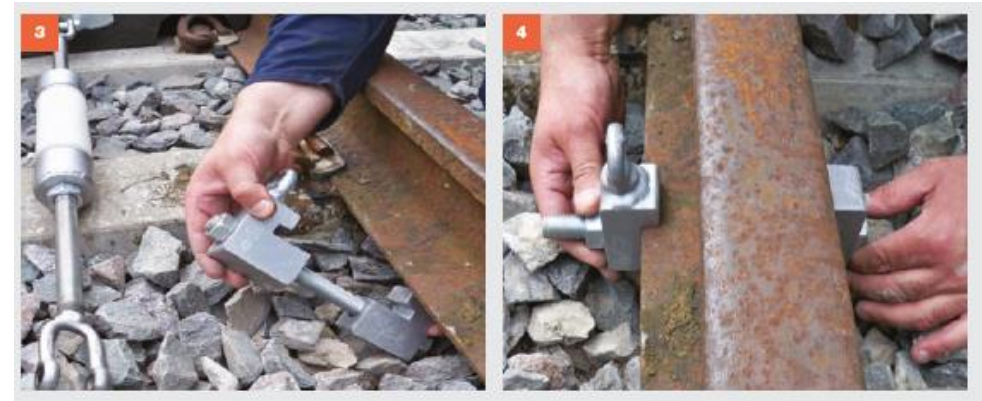
- Namontujte kruhové zátky do děr po zvedacích kolíčkách abyste zabránili vzniku vody a solí a abyste zabránili vandalismu, viz. obr.6

Další potřebné vybavení: 4 P.way tyče (5'-0"), 5lb a 28lb kladivo, 2x 36A/F kombinovaný klíč, vysokozdvizný vozík nebo jiné vhodné zařízení pro manipulaci s panely, 2 sady Rosehill zvedacích kolíků nebo jiné vhodné zvedací zařízení

Tyto instrukce jsou pouze pro rodged systém

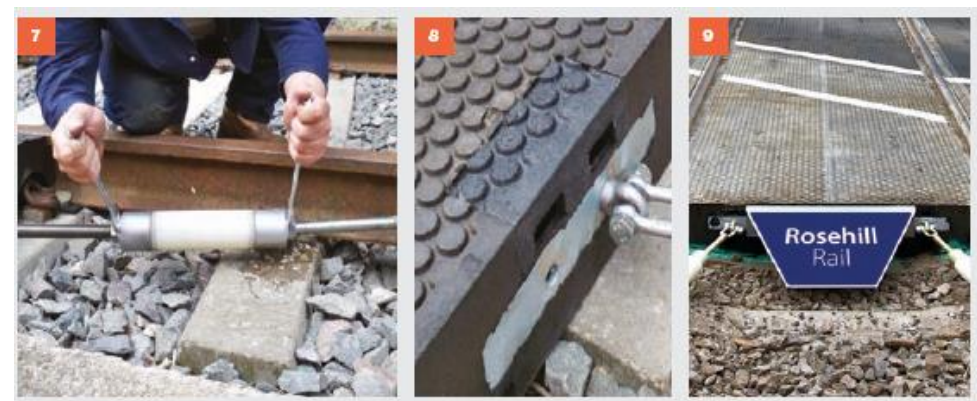
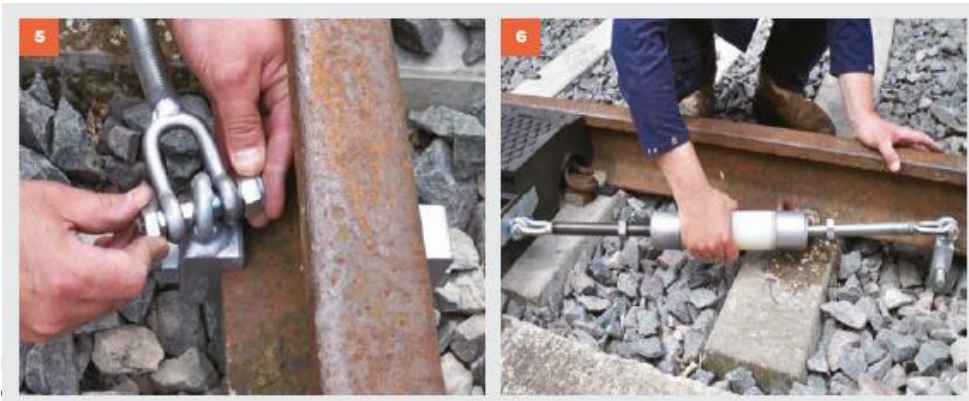


Připevněte šroub s okem ke konci panelu a zajistěte s M16 matkou viz. obr. 1 & 2
Přitáhněte na 395Nm



Odstraňte štěrk z místa, kde bude umístěna svorka a připevněte ji k patě kolejnice, viz. obr. 3 & 4.
Utáhněte pojistné matice na 395Nm

Při montáži koncových táhel, zlatá matice se připojuje ke konci dvěma zlatými značkami (levý závit)



Tyto instrukce jsou pouze pro rodged systém

Montáž koncových táhel

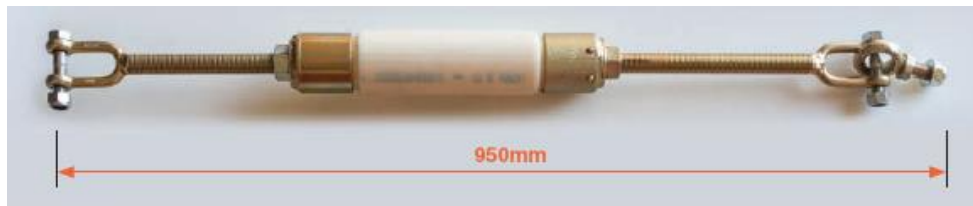
Koncová táhla připravená k montáži

Smontovaná levá závitová tyč



Pravá závitová tyč

Smontujte koncová táhla před připojením k přechodu a kolejím. Ujistěte se že táhlo je 950mm dlouhé viz. obr. níže



Zvedací popruhy ROSEHILL

- testováno na bezpečné pracovní zatížení 350 kg. každá sada zvedacích popruhů je dodávána s příslušným certifikátem LOLER. Rosehill zvedací popruhy lze použít ke zvednutí jednotlivých panelů nebo lze použít dvě sady v tandemu, ke zvednutí obou vnitřních panelů najednou pro ještě rychlejší instalaci nebo demontáž.



Vložte Rosehill zvedací popruhy do zvedacích otvorů.

Otočte zajišťovací páčkou.....



o 180° a zajistěte kolíky.

Překontrolujte, jestli popruhy nejsou překroucené.

Bezpečně zvedněte panely.